

FLUMilog

Interface graphique v.5.6.1.0

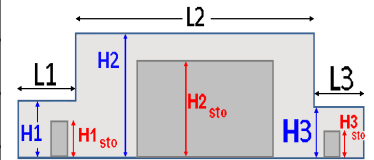
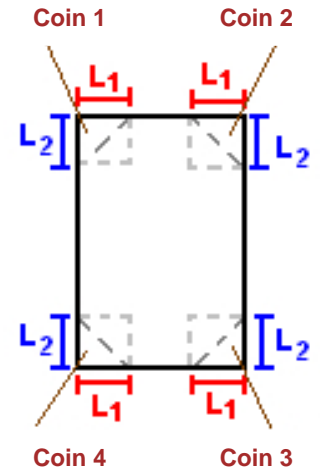
Outil de calculV5.61

Flux Thermiques Détermination des distances d'effets

Utilisateur :	YD
Société :	BV
Nom du Projet :	IndiciaADC_1686813480
Cellule :	CeluleADC
Commentaire :	
Création du fichier de données d'entrée :	15/06/2023 à 09:17:38 avec l'interface graphique v. 5.6.1.0
Date de création du fichier de résultats :	15/6/23

I. DONNEES D'ENTREE :**Donnée Cible**Hauteur de la cible : **1,8 m****Données murs entre cellules**REI C1/C2 : **1 min****Géométrie Cellule1**

Nom de la Cellule :Cellule n°1			
Longueur maximum de la cellule (m)	16,4		
Largeur maximum de la cellule (m)	30,0		
Hauteur maximum de la cellule (m)	7,6		
Coin 1	non tronqué	L1 (m)	0,0
		L2 (m)	0,0
Coin 2	non tronqué	L1 (m)	0,0
		L2 (m)	0,0
Coin 3	non tronqué	L1 (m)	0,0
		L2 (m)	0,0
Coin 4	non tronqué	L1 (m)	0,0
		L2 (m)	0,0
Hauteur complexe			
	1	2	3
L (m)	0,0	0,0	0,0
H (m)	0,0	0,0	0,0
H sto (m)	0,0	0,0	0,0

**Toiture**

Résistance au feu des poutres (min)	15
Résistance au feu des pannes (min)	15
Matériaux constituant la couverture	metallique simple peau
Nombre d'exutoires	2
Longueur des exutoires (m)	3,0
Largeur des exutoires (m)	2,0

Stockage de la cellule : Cellule n°1

Nombre de niveaux **4**
 Mode de stockage **Rack**

Dimensions

Longueur de stockage **15,0 m**
 Déport latéral a **1,0 m**
 Déport latéral b **8,0 m**
 Longueur de préparation A **1,0 m**
 Longueur de préparation B **0,4 m**
 Hauteur maximum de stockage **6,5 m**
 Hauteur du canton **1,0 m**
 Ecart entre le haut du stockage et le canton **0,1 m**

**Stockage en rack**

Sens du stockage **dans le sens de la paroi 1**
 Nombre de double racks **6**
 Largeur d'un double rack **2,0 m**
 Nombre de racks simples **2**
 Largeur d'un rack simple **1,0 m**
 Largeur des allées entre les racks **1,0 m**

**Palette type de la cellule Cellule n°1****Dimensions Palette**

Longueur de la palette : **Adaptée aux dimensions de la palette**
 Largeur de la palette : **Adaptée aux dimensions de la palette**
 Hauteur de la palette : **Adaptée aux dimensions de la palette**
 Volume de la palette : **Adaptée aux dimensions de la palette**
 Nom de la palette : **Palette type 1510** Poids total de la palette : **Par défaut**

Composition de la Palette (Masse en kg)

NC	NC	NC	NC	NC	NC	NC
0,0	0,0	0,0	0,0	0,0	0,0	0,0

NC	NC	NC	NC	NC	NC	NC
0,0	0,0	0,0	0,0	0,0	0,0	0,0

NC	NC	NC	NC
0,0	0,0	0,0	0,0

Données supplémentaires

Durée de combustion de la palette : **45,0 min**
 Puissance dégagée par la palette : **Adaptée aux dimensions de la palette**
 Rappel : les dimensions standards d'une Palette type 1510 sont de 1,2 m * 0,8 m x 1,5 m, sa puissance est de 1525,0 kW

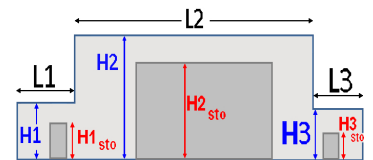
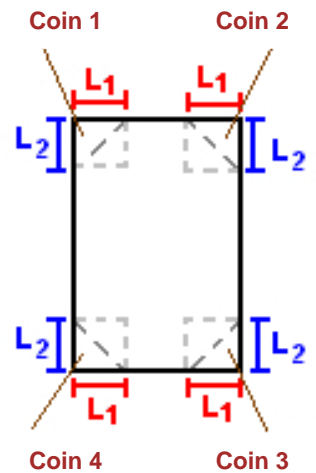
I. DONNEES D'ENTREE :

Donnée Cible

Hauteur de la cible : **1,8** m

Géométrie Cellule2

Nom de la Cellule :Cellule n°2				
Longueur maximum de la cellule (m)		11,0		
Largeur maximum de la cellule (m)		23,6		
Hauteur maximum de la cellule (m)		7,6		
Coin 1	non tronqué	L1 (m)	0,0	
		L2 (m)	0,0	
Coin 2	non tronqué	L1 (m)	0,0	
		L2 (m)	0,0	
Coin 3	non tronqué	L1 (m)	0,0	
		L2 (m)	0,0	
Coin 4	non tronqué	L1 (m)	0,0	
		L2 (m)	0,0	
Hauteur complexe				
	1	2	3	
L (m)	0,0	0,0	0,0	
H (m)	0,0	0,0	0,0	
H sto (m)	0,0	0,0	0,0	



Toiture

Résistance au feu des poutres (min)	0
Résistance au feu des pannes (min)	0
Matériaux constituant la couverture	Fibrociment
Nombre d'exutoires	0
Longueur des exutoires (m)	3,0
Largeur des exutoires (m)	2,0

Stockage de la cellule : Cellule n°2

Nombre de niveaux **4**
 Mode de stockage **Rack**

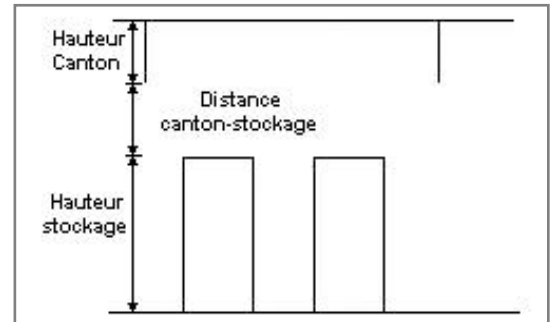
Dimensions

Longueur de stockage **10,0 m**
 Déport latéral a **1,0 m**
 Déport latéral b **8,0 m**
 Longueur de préparation A **1,0 m**
 Longueur de préparation B **0,0 m**
 Hauteur maximum de stockage **6,5 m**
 Hauteur du canton **1,0 m**
 Ecart entre le haut du stockage et le canton **0,1 m**



Stockage en rack

Sens du stockage **dans le sens de la paroi 1**
 Nombre de double racks **7**
 Largeur d'un double rack **1,0 m**
 Nombre de racks simples **2**
 Largeur d'un rack simple **0,5 m**
 Largeur des allées entre les racks **0,8 m**



Palette type de la cellule Cellule n°2

Dimensions Palette

Longueur de la palette : **Adaptée aux dimensions de la palette**
 Largeur de la palette : **Adaptée aux dimensions de la palette**
 Hauteur de la palette : **Adaptée aux dimensions de la palette**
 Volume de la palette : **Adaptée aux dimensions de la palette**
 Nom de la palette : **Palette type 1510** Poids total de la palette : **Par défaut**

Composition de la Palette (Masse en kg)

NC	NC	NC	NC	NC	NC	NC
0,0	0,0	0,0	0,0	0,0	0,0	0,0

NC	NC	NC	NC	NC	NC	NC
0,0	0,0	0,0	0,0	0,0	0,0	0,0

NC	NC	NC	NC
0,0	0,0	0,0	0,0

Données supplémentaires

Durée de combustion de la palette : **45,0 min**
 Puissance dégagée par la palette : **Adaptée aux dimensions de la palette**
 Rappel : les dimensions standards d'une Palette type 1510 sont de 1,2 m * 0,8 m x 1,5 m, sa puissance est de 1525,0 kW

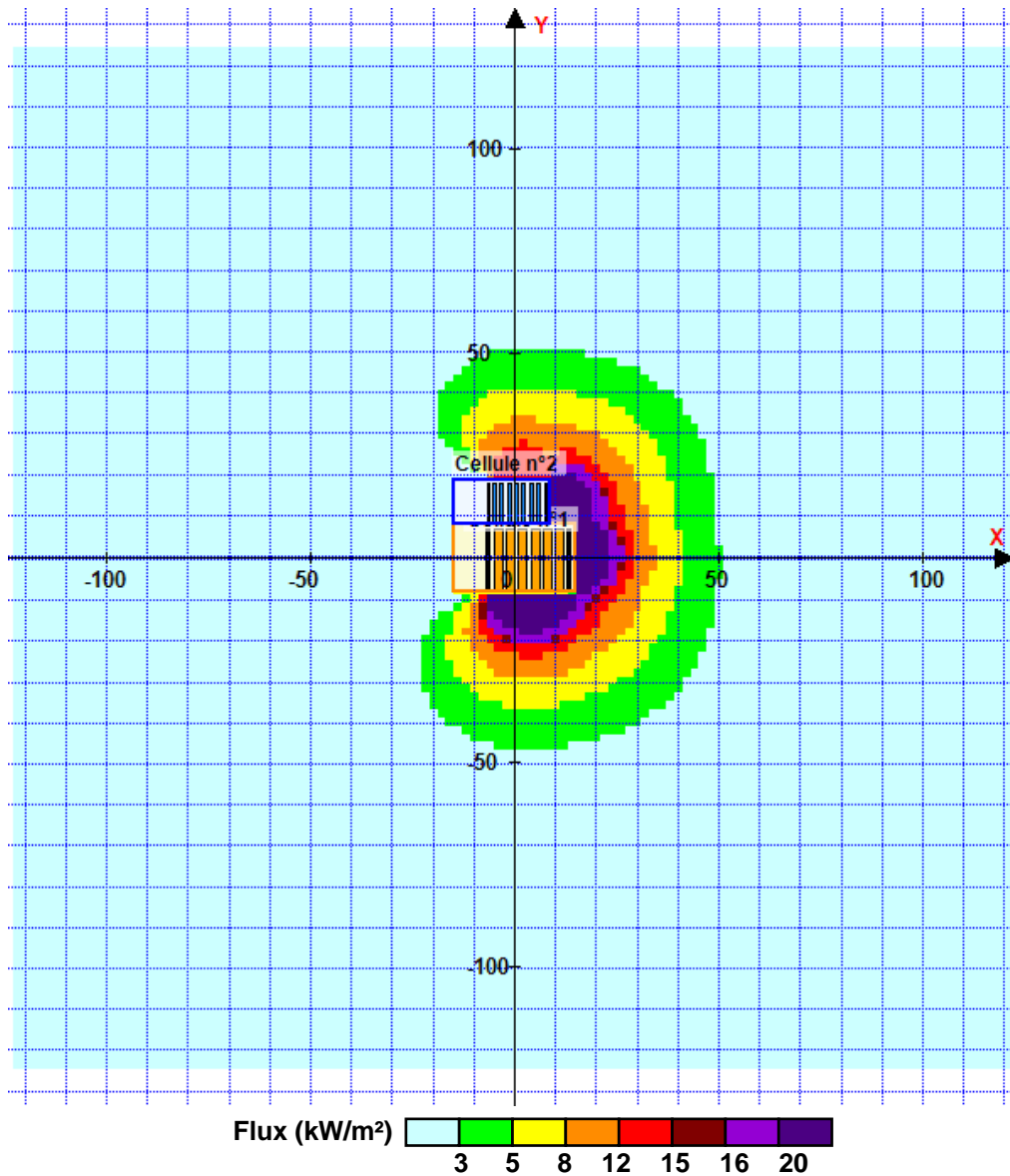
II. RESULTATS :

Départ de l'incendie dans la cellule : **Cellule n°1**

Durée de l'incendie dans la cellule : Cellule n°1 **97,0** min

Durée de l'incendie dans la cellule : Cellule n°2 **71,0** min

Distance d'effets des flux maximum



Avertissement: Dans le cas d'un scénario de propagation, l'interface de calcul Flumilog ne vérifie pas la cohérence entre les saisies des caractéristiques des parois de chaque cellule et la saisie de tenue au feu des parois séparatives indiquée en page 2 de la note de calcul.

Pour information : Dans l'environnement proche de la flamme, le transfert convectif de chaleur ne peut être négligé. Il est donc préconisé pour de faibles distances d'effets comprises entre 1 et 5 m de retenir une distance d'effets de 5 m et pour celles comprises entre 6 m et 10 m de retenir 10 m.

FLUMilog

Interface graphique v.5.6.1.0

Outil de calculV5.61

Flux Thermiques Détermination des distances d'effets

Utilisateur :	YD
Société :	BV
Nom du Projet :	IndiciaPchimique_1686738188
Cellule :	batimentPChimique
Commentaire :	
Création du fichier de données d'entrée :	14/06/2023 à 12:22:19 avec l'interface graphique v. 5.6.1.0
Date de création du fichier de résultats :	14/6/23

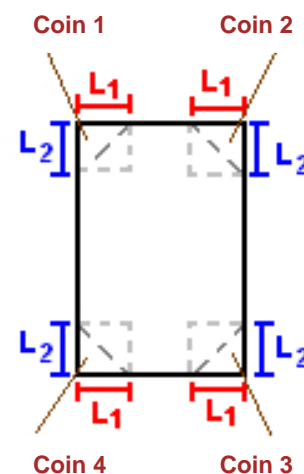
I. DONNEES D'ENTREE :

Donnée Cible

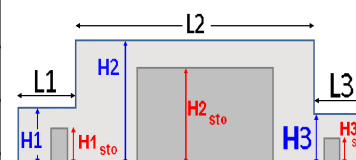
Hauteur de la cible : **1,8** m

Géométrie Cellule1

Nom de la Cellule :Cellule n°1				
Longueur maximum de la cellule (m)	11,0			
Largeur maximum de la cellule (m)	6,0			
Hauteur maximum de la cellule (m)	7,6			
Coin 1	non tronqué	L1 (m)	0,0	
		L2 (m)	0,0	
Coin 2	non tronqué	L1 (m)	0,0	
		L2 (m)	0,0	
Coin 3	non tronqué	L1 (m)	0,0	
		L2 (m)	0,0	
Coin 4	non tronqué	L1 (m)	0,0	
		L2 (m)	0,0	



Hauteur complexe			
	1	2	3
L (m)	0,0	0,0	0,0
H (m)	0,0	0,0	0,0
H sto (m)	0,0	0,0	0,0



Toiture

Résistance au feu des poutres (min)	15
Résistance au feu des pannes (min)	15
Matériaux constituant la couverture	Fibrociment
Nombre d'exutoires	0
Longueur des exutoires (m)	3,0
Largeur des exutoires (m)	2,0

Stockage de la cellule : Cellule n°1

Mode de stockage **LI**
 Masse totale de liquides inflammables **2,3** t



Palette type de la cellule Cellule n°1

Dimensions Palette

Longueur de la palette : **Sans Objet**
 Largeur de la palette : **Sans Objet**
 Hauteur de la palette : **Sans Objet**
 Volume de la palette : **Sans Objet**
 Nom de la palette : **Palette LI** Poids total de la palette : **Par défaut**

Composition de la Palette (Masse en kg)

NC	NC	NC	NC	NC	NC	NC
0,0	0,0	0,0	0,0	0,0	0,0	0,0

NC	NC	NC	NC	NC	NC	NC
0,0	0,0	0,0	0,0	0,0	0,0	0,0

NC	NC	NC	NC
0,0	0,0	0,0	0,0

Données supplémentaires

Durée de combustion de la palette : **Sans Objet**
 Puissance dégagée par la palette : **Sans Objet**

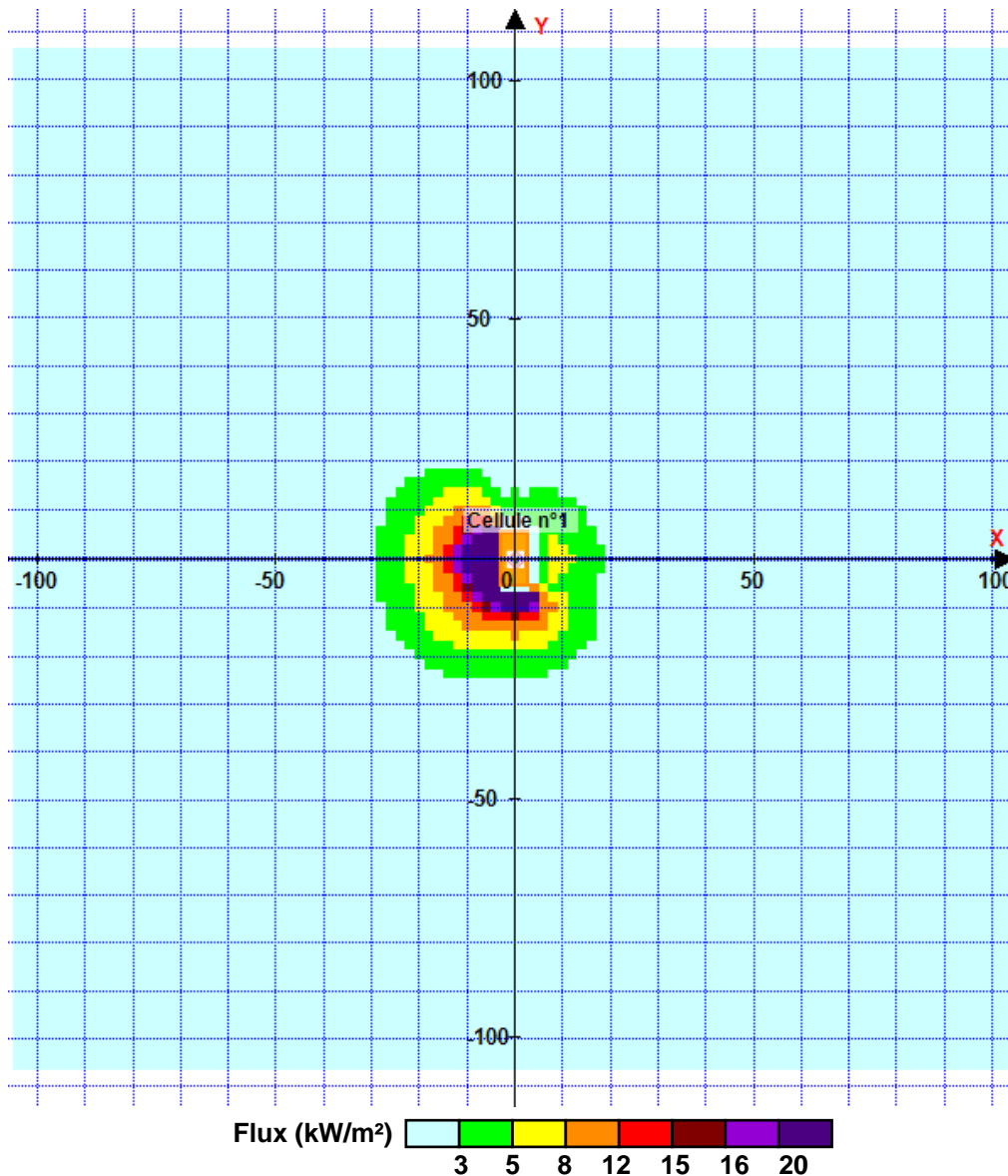
II. RESULTATS :

Départ de l'incendie dans la cellule : **Cellule n°1**

La cinétique de l'incendie n'est pas calculée pour les liquides inflammables.

Durée indicative de l'incendie dans la cellule LI : Cellule n°1 **10,6** min (durée de combustion calculée)

Distance d'effets des flux maximum



Pour information : Dans l'environnement proche de la flamme, le transfert convectif de chaleur ne peut être négligé. Il est donc préconisé pour de faibles distances d'effets comprises entre 1 et 5 m de retenir une distance d'effets de 5 m et pour celles comprises entre 6 m et 10 m de retenir 10 m.

FLUMilog

Interface graphique v.5.6.1.0

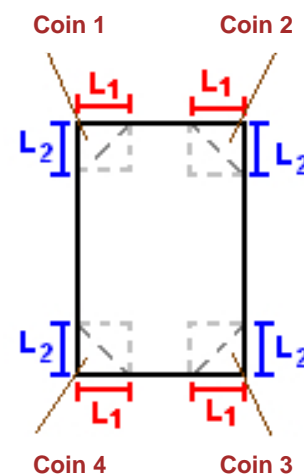
Outil de calculV5.61

Flux Thermiques Détermination des distances d'effets

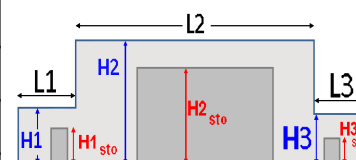
Utilisateur :	YD
Société :	BV
Nom du Projet :	batextension_1686740755
Cellule :	Extension
Commentaire :	
Création du fichier de données d'entrée :	14/06/2023 à 13:05:35 avec l'interface graphique v. 5.6.1.0
Date de création du fichier de résultats :	14/6/23

I. **DONNEES D'ENTREE :****Donnée Cible**Hauteur de la cible : **1,8 m****Données murs entre cellules**REI C1/C2 : **0 min****Géométrie Cellule1**

Nom de la Cellule :Cellule n°1				
Longueur maximum de la cellule (m)		18,0		
Largeur maximum de la cellule (m)		16,4		
Hauteur maximum de la cellule (m)		10,0		
Coin 1	non tronqué	L1 (m)	0,0	
		L2 (m)	0,0	
Coin 2	non tronqué	L1 (m)	0,0	
		L2 (m)	0,0	
Coin 3	non tronqué	L1 (m)	0,0	
		L2 (m)	0,0	
Coin 4	non tronqué	L1 (m)	0,0	
		L2 (m)	0,0	



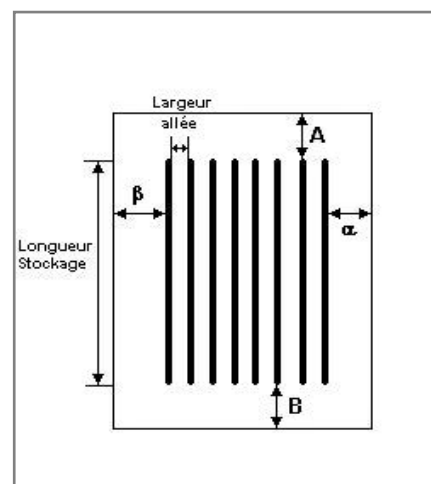
Hauteur complexe			
	1	2	3
L (m)	0,0	0,0	0,0
H (m)	0,0	0,0	0,0
H sto (m)	0,0	0,0	0,0

**Toiture**

Résistance au feu des poutres (min)	60
Résistance au feu des pannes (min)	30
Matériaux constituant la couverture	Fibrociment
Nombre d'exutoires	1
Longueur des exutoires (m)	3,0
Largeur des exutoires (m)	2,0

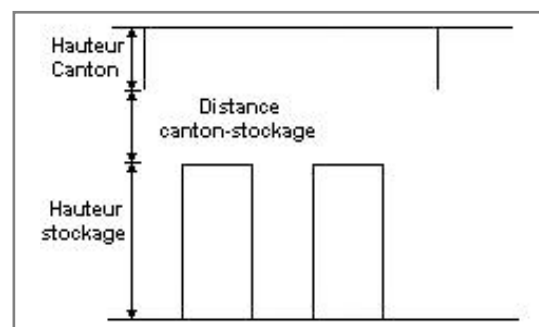
Stockage de la cellule : Cellule n°1

Nombre de niveaux	4
Mode de stockage	Rack
Dimensions	
Longueur de stockage	17,0 m
Déport latéral a	1,0 m
Déport latéral b	1,0 m
Longueur de préparation A	0,0 m
Longueur de préparation B	1,0 m
Hauteur maximum de stockage	7,0 m
Hauteur du canton	1,0 m
Ecart entre le haut du stockage et le canton	2,0 m



Stockage en rack

Sens du stockage	dans le sens de la paroi 1
Nombre de double racks	6
Largeur d'un double rack	1,0 m
Nombre de racks simples	2
Largeur d'un rack simple	0,5 m
Largeur des allées entre les racks	1,1 m



Palette type de la cellule Cellule n°1

Dimensions Palette

Longueur de la palette :	Adaptée aux dimensions de la palette	
Largeur de la palette :	Adaptée aux dimensions de la palette	
Hauteur de la palette :	Adaptée aux dimensions de la palette	
Volume de la palette :	Adaptée aux dimensions de la palette	
Nom de la palette :	Palette type 1510	Poids total de la palette : Par défaut

Composition de la Palette (Masse en kg)

NC	NC	NC	NC	NC	NC	NC
0,0	0,0	0,0	0,0	0,0	0,0	0,0

NC	NC	NC	NC	NC	NC	NC
0,0	0,0	0,0	0,0	0,0	0,0	0,0

NC	NC	NC	NC
0,0	0,0	0,0	0,0

Données supplémentaires

Durée de combustion de la palette :	45,0 min
Puissance dégagée par la palette :	Adaptée aux dimensions de la palette
Rappel :	les dimensions standards d'une Palette type 1510 sont de 1,2 m * 0,8 m x 1,5 m, sa puissance est de 1525,0 kW

I. DONNEES D'ENTREE :

Donnée Cible

Hauteur de la cible : **1,8 m**

Géométrie Cellule2

Nom de la Cellule :Cellule n°2				
Longueur maximum de la cellule (m)		10,8		
Largeur maximum de la cellule (m)		34,0		
Hauteur maximum de la cellule (m)		10,0		
Coin 1	non tronqué	L1 (m)	0,0	
		L2 (m)	0,0	
Coin 2	non tronqué	L1 (m)	0,0	
		L2 (m)	0,0	
Coin 3	non tronqué	L1 (m)	0,0	
		L2 (m)	0,0	
Coin 4	non tronqué	L1 (m)	0,0	
		L2 (m)	0,0	



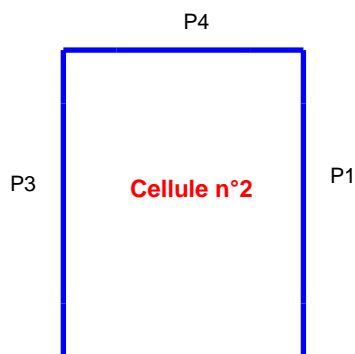
Hauteur complexe			
	1	2	3
L (m)	0,0	0,0	0,0
H (m)	0,0	0,0	0,0
H sto (m)	0,0	0,0	0,0



Toiture

Résistance au feu des poutres (min)	60
Résistance au feu des pannes (min)	30
Matériaux constituant la couverture	Fibrociment
Nombre d'exutoires	1
Longueur des exutoires (m)	3,0
Largeur des exutoires (m)	2,0

Parois de la cellule : Cellule n°2



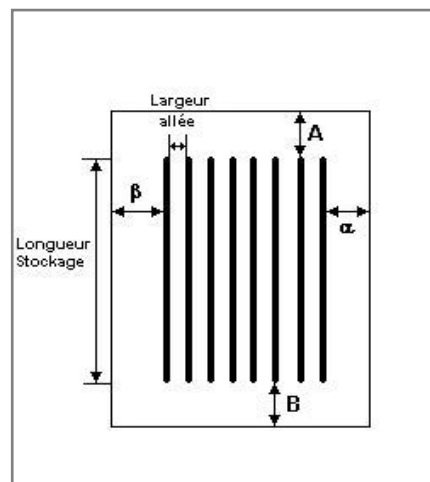
	Paroi P1	Paroi P2	Paroi P3	Paroi P4
Composantes de la Paroi	Monocomposante	Multicomposante	Monocomposante	Monocomposante
Structure Support	Autostable	Autostable	Autostable	Autostable
Nombre de Portes de quais	0	0	0	0
Largeur des portes (m)	0,0	0,0	0,0	0,0
Hauteur des portes (m)	0,0	0,0	0,0	0,0
	<i>Un seul type de paroi</i>	<i>Partie en haut à gauche</i>	<i>Un seul type de paroi</i>	<i>Un seul type de paroi</i>
Matériau	Beton Arme/Cellulaire	bardage simple peau	bardage simple peau	Beton Arme/Cellulaire
R(i) : Résistance Structure(min)	120	1	1	120
E(i) : Etanchéité aux gaz (min)	120	1	1	120
I(i) : Critère d'isolation de paroi (min)	120	1	1	120
Y(i) : Résistance des Fixations (min)	120	1	1	120
Largeur (m)		17,0		
Hauteur (m)		3,8		
		<i>Partie en haut à droite</i>		
Matériau		Beton Arme/Cellulaire		
R(i) : Résistance Structure(min)		120		
E(i) : Etanchéité aux gaz (min)		120		
I(i) : Critère d'isolation de paroi (min)		120		
Y(i) : Résistance des Fixations (min)		120		
Largeur (m)		17,0		
Hauteur (m)		3,8		
		<i>Partie en bas à gauche</i>		
Matériau		bardage simple peau		
R(i) : Résistance Structure(min)		1		
E(i) : Etanchéité aux gaz (min)		1		
I(i) : Critère d'isolation de paroi (min)		1		
Y(i) : Résistance des Fixations (min)		1		
Largeur (m)		17,0		
Hauteur (m)		3,8		
		<i>Partie en bas à droite</i>		
Matériau		Beton Arme/Cellulaire		
R(i) : Résistance Structure(min)		120		
E(i) : Etanchéité aux gaz (min)		120		
I(i) : Critère d'isolation de paroi (min)		120		
Y(i) : Résistance des Fixations (min)		120		
Largeur (m)		17,0		
Hauteur (m)		3,8		

Stockage de la cellule : Cellule n°2

Nombre de niveaux	4
Mode de stockage	Rack

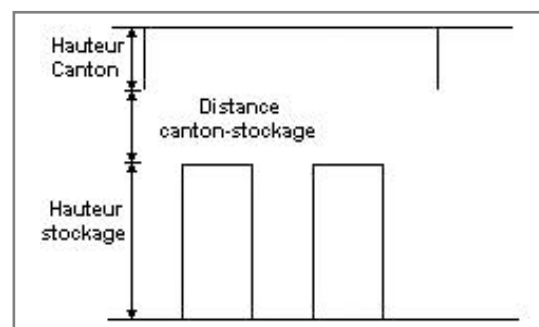
Dimensions

Longueur de stockage	9,0 m
Déport latéral a	1,0 m
Déport latéral b	1,0 m
Longueur de préparation A	1,0 m
Longueur de préparation B	0,8 m
Hauteur maximum de stockage	7,0 m
Hauteur du canton	1,0 m
Ecart entre le haut du stockage et le canton	2,0 m



Stockage en rack

Sens du stockage	dans le sens de la paroi 1
Nombre de double racks	8
Largeur d'un double rack	1,0 m
Nombre de racks simples	2
Largeur d'un rack simple	0,5 m
Largeur des allées entre les racks	2,6 m



Palette type de la cellule Cellule n°2

Dimensions Palette

Longueur de la palette :	Adaptée aux dimensions de la palette	
Largeur de la palette :	Adaptée aux dimensions de la palette	
Hauteur de la palette :	Adaptée aux dimensions de la palette	
Volume de la palette :	Adaptée aux dimensions de la palette	
Nom de la palette :	Palette type 1510	Poids total de la palette : Par défaut

Composition de la Palette (Masse en kg)

NC	NC	NC	NC	NC	NC	NC
0,0	0,0	0,0	0,0	0,0	0,0	0,0

NC	NC	NC	NC	NC	NC	NC
0,0	0,0	0,0	0,0	0,0	0,0	0,0

NC	NC	NC	NC
0,0	0,0	0,0	0,0

Données supplémentaires

Durée de combustion de la palette :	45,0 min
Puissance dégagée par la palette :	Adaptée aux dimensions de la palette
Rappel : les dimensions standards d'une Palette type 1510 sont de 1,2 m * 0,8 m x 1,5 m, sa puissance est de 1525,0 kW	

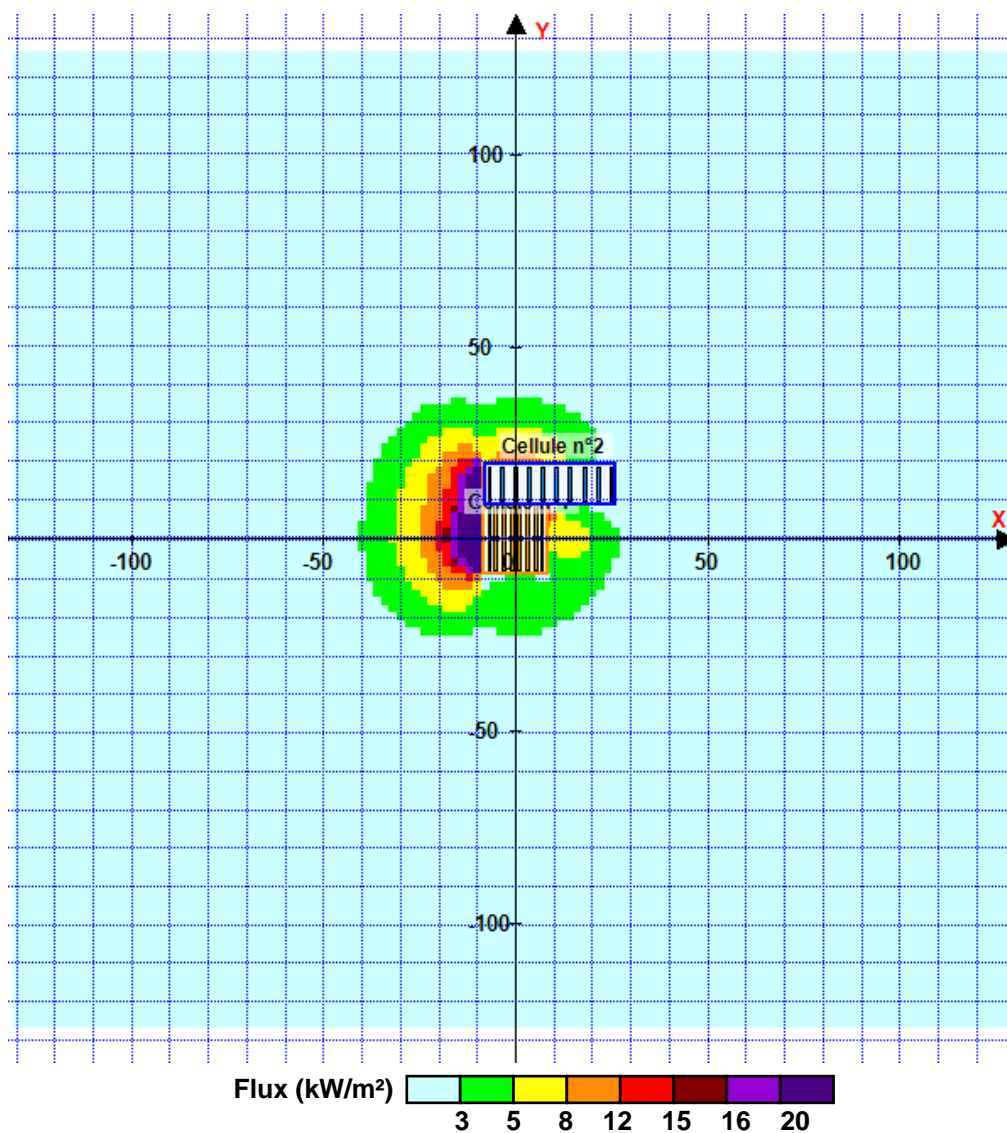
II. RESULTATS :

Départ de l'incendie dans la cellule : **Cellule n°1**

Durée de l'incendie dans la cellule : Cellule n°1 **93,0** min

Durée de l'incendie dans la cellule : Cellule n°2 **92,0** min

Distance d'effets des flux maximum



Avertissement: Dans le cas d'un scénario de propagation, l'interface de calcul Flumilog ne vérifie pas la cohérence entre les saisies des caractéristiques des parois de chaque cellule et la saisie de tenue au feu des parois séparatives indiquée en page 2 de la note de calcul.

Pour information : Dans l'environnement proche de la flamme, le transfert convectif de chaleur ne peut être négligé. Il est donc préconisé pour de faibles distances d'effets comprises entre 1 et 5 m de retenir une distance d'effets de 5 m et pour celles comprises entre 6 m et 10 m de retenir 10 m.